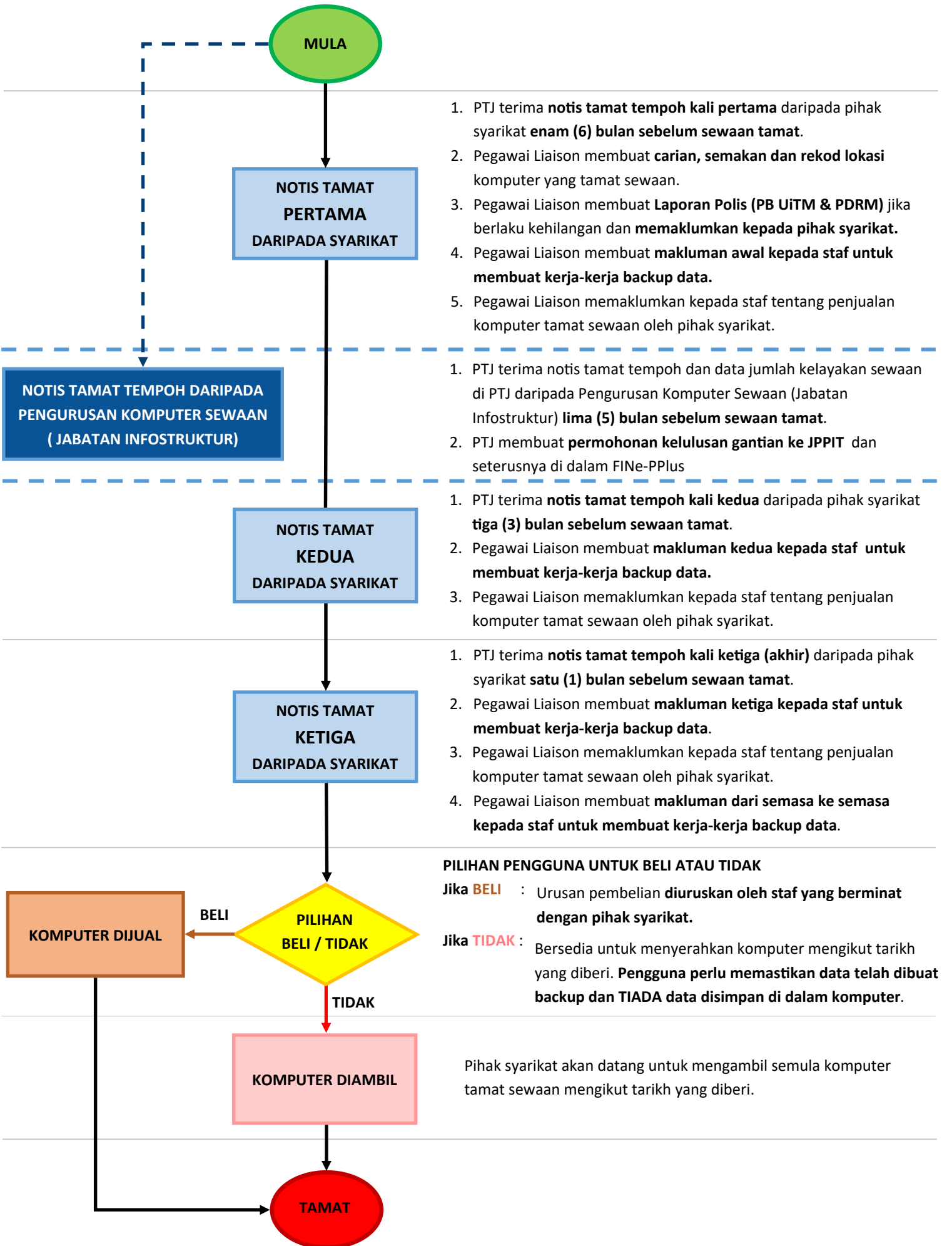


# CARTA ALIR KOMPUTER SEWAAN TAMAT TEMPOH



1. PTJ terima **notis tamat tempoh kali pertama** daripada pihak syarikat **enam (6) bulan** sebelum sewaan tamat.
2. Pegawai Liaison membuat **carian, semakan dan rekod lokasi** komputer yang tamat sewaan.
3. Pegawai Liaison membuat **Laporan Polis (PB UiTM & PDRM)** jika berlaku kehilangan dan **memaklumkan kepada pihak syarikat**.
4. Pegawai Liaison membuat **makluman awal kepada staf untuk membuat kerja-kerja backup data**.
5. Pegawai Liaison memaklumkan kepada staf tentang penjualan komputer tamat sewaan oleh pihak syarikat.

1. PTJ terima notis tamat tempoh dan data jumlah kelayakan sewaan di PTJ daripada Pengurusan Komputer Sewaan (Jabatan Infostruktur) **lima (5) bulan** sebelum sewaan tamat.
2. PTJ membuat **permohonan kelulusan gantian ke JPPIT** dan seterusnya di dalam FINE-PPlus

1. PTJ terima **notis tamat tempoh kali kedua** daripada pihak syarikat **tiga (3) bulan** sebelum sewaan tamat.
2. Pegawai Liaison membuat **makluman kedua kepada staf untuk membuat kerja-kerja backup data**.
3. Pegawai Liaison memaklumkan kepada staf tentang penjualan komputer tamat sewaan oleh pihak syarikat.

1. PTJ terima **notis tamat tempoh kali ketiga (akhir)** daripada pihak syarikat **satu (1) bulan** sebelum sewaan tamat.
2. Pegawai Liaison membuat **makluman ketiga kepada staf untuk membuat kerja-kerja backup data**.
3. Pegawai Liaison memaklumkan kepada staf tentang penjualan komputer tamat sewaan oleh pihak syarikat.
4. Pegawai Liaison membuat **makluman dari semasa ke semasa kepada staf untuk membuat kerja-kerja backup data**.

### PILIHAN PENGGUNA UNTUK BELI ATAU TIDAK

**Jika BELI :** Urusan pembelian **diuruskan oleh staf yang berminat dengan pihak syarikat**.

**Jika TIDAK :** Bersedia untuk menyerahkan komputer mengikut tarikh yang diberi. **Pengguna perlu memastikan data telah dibuat backup dan TIADA data disimpan di dalam komputer**.

Pihak syarikat akan datang untuk mengambil semula komputer tamat sewaan mengikut tarikh yang diberi.